



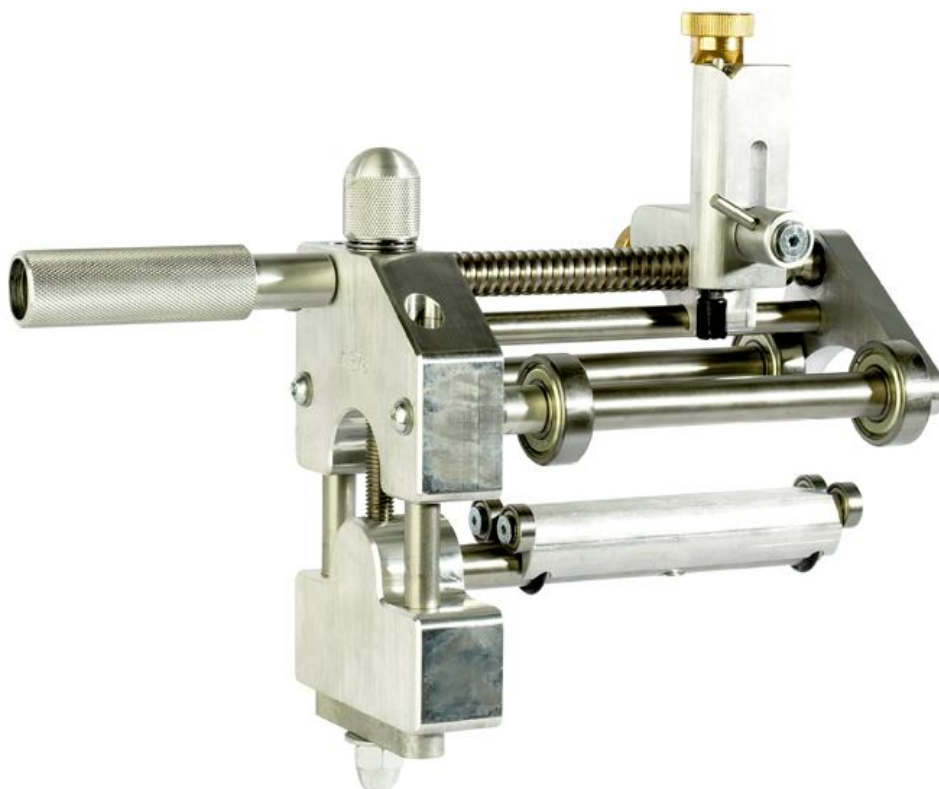
680014, г. Хабаровск
ул. Иркутская, 6, оф. 313
тел./факс (4212) 77-66-44
e-mail: info@pe27.ru
www.pe27.ru

ИНН 2724166156 КПП 272401001
Р/счет: 40702810308220000749
в Дальневосточный филиал
ОАО «МТС-Банк»
Корп/счет: 30101810700000000838
БИК 040813838 ОКПО 10327601
ОГРН 1122724007592 ОКВЭД 51.5



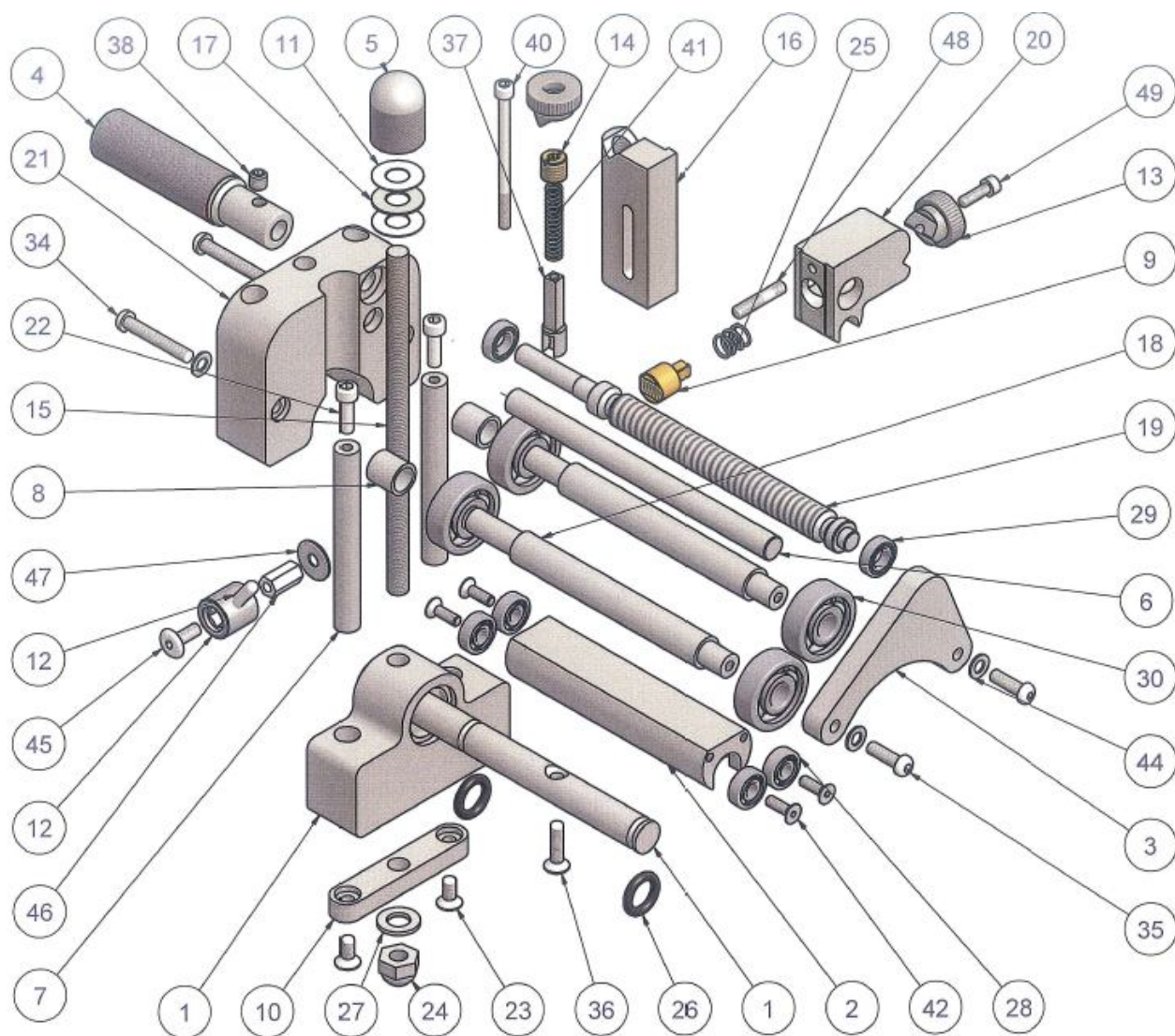
Инструкция по применению

Устройство для снятия оксидного слоя 63-225 мм



Содержание

| | |
|---------------------------------|---|
| Схематический рисунок | 3 |
| Артикулы частей..... | 3 |
| Описание..... | 4 |
| Инструкция по безопасности..... | 5 |
| Инструкция по применению | 6 |



Uniprep 63-225 детали

| № | Описание |
|----|---------------------------------------|
| 1 | 63-225 Нижняя литая часть |
| 2 | 63-225 рама |
| 3 | 63-225 рама бумеранговидная |
| 4 | 63-225 рукоятка |
| 5 | 63-225 регулировочный винт |
| 6 | 63-225 стабилизирующая направляющая |
| 7 | 63-225 вертикальная направляющая |
| 8 | 63-225 втулка |
| 9 | 63-225 фиксатор быстрого отвода резца |
| 10 | 63-225 нижняя пластина |
| 11 | шайба |
| 12 | Регулировочный болт |
| 13 | Пружинный регулировочный винт |
| 14 | втулка |
| 15 | 10mm x 190 st/st направляющая |
| 16 | 63-225 основание |
| 17 | шайба |

| | |
|----|--------------------------------|
| 18 | 63-225 направляющая |
| 19 | 63-225 направляющая |
| 20 | 63-225 блок режущего механизма |
| 21 | 63-225 рама |
| 22 | болт М6 х 25 skt cap |
| 23 | болт М6 х 20 c/s skt |
| 24 | Нижняя гайка М10 |
| 25 | Пружина короткая |
| 26 | Уплотнительное кольцо 14 х 4мм |
| 27 | шайба М10 |
| 28 | подшипник 606zz |
| 29 | подшипник 618 2 RS |
| 30 | подшипник 6301zz |
| 34 | болт М6 х 40 skt button |
| 35 | болт М6 х 20 skt button |
| 36 | болт М6 х 25 c/s skt |
| 37 | резец (exp) |
| 37 | резец (УК) |
| 38 | болт М8 х 6 |
| 40 | болт М5 х 70 skt cap |
| 41 | Направляющая пружина (long) |
| 42 | болт М5 х 16 c/s skt |
| 44 | шайба М6 std |
| 45 | Фиксирующий болт М6 х 16 |
| 46 | разъем М6 |
| 47 | шайба М6х20х1 |
| 48 | втулка М6 х 35 |
| 49 | болт М5 х 20 skt cap |

Описание

Материал: Сталь EN3A, Алюминий, Латунь, Вольфрам

Размеры: Д320 х Ш130 х В220 мм

Глубина среза: 0.30 мм

Мах: длина зачистки 140мм

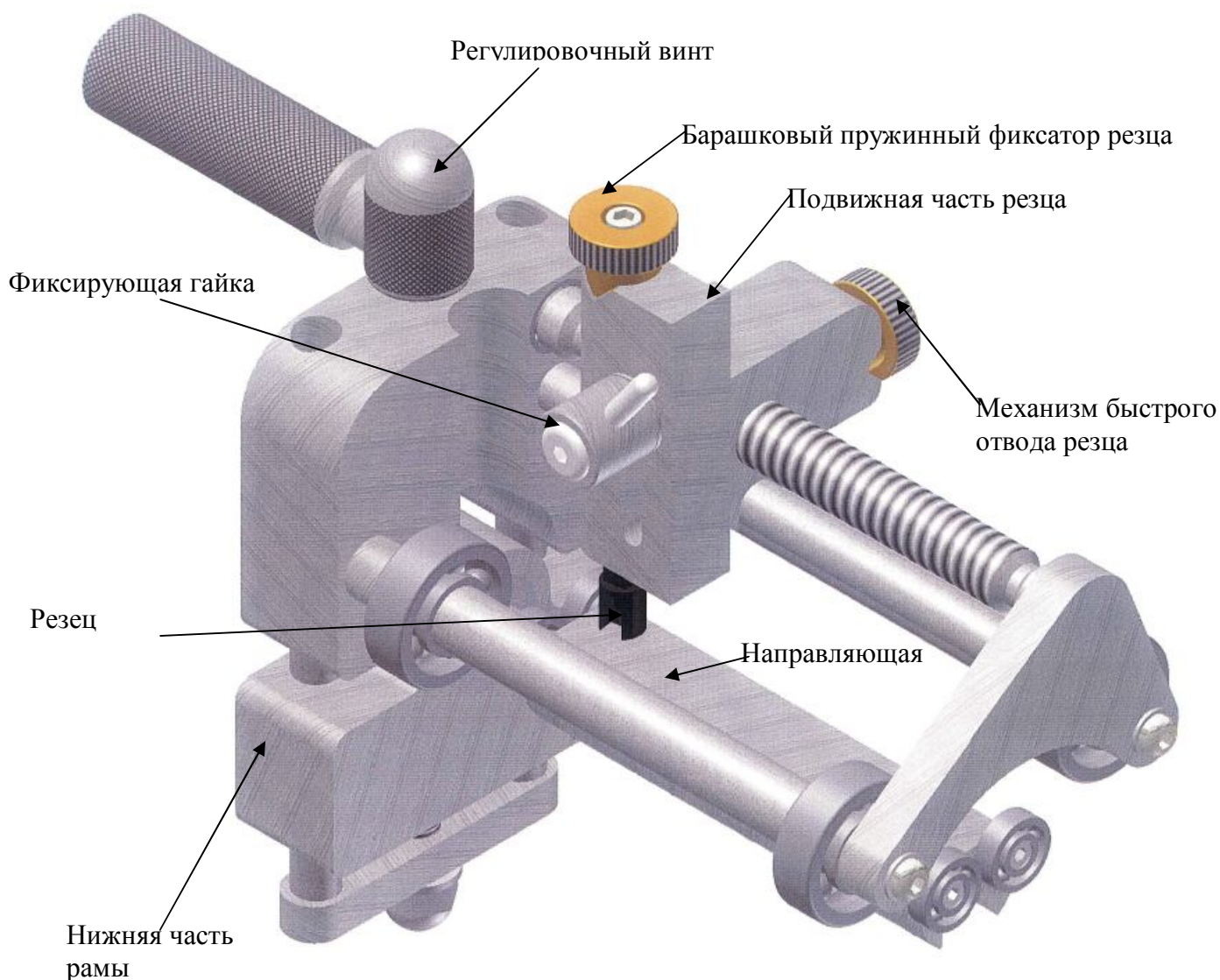
Вес: Включая транспортный ящик 6.0 Кг

Данная инструкция описывает работу устройства для снятия оксидного слоя ПЭ труб d 63-225 мм при подготовке их для электромужфтовой сварки!

Устройство предназначено для снятия оксидного слоя как у новых, так и бывших в употреблении труб.

Инструкция по безопасности

1. Изучите инструкцию перед применением данного оборудования.
2. Крайне важно убедиться, что труба закреплена.
3. Никогда не используйте инструмент не соответствующий диаметру трубы.
4. Настройка пружинного механизма является заводской настройкой. Не следует изменять настройки вне авторизованного сервисного центра.
5. Оператор должен принять меры для обеспечения безопасности работы. (перчатки, защитные очки).
6. Разовое снятие оксидного слоя не означает 100% снятия, при необходимости произведите повторное снятие оксидного слоя.



Инструкция по применению

- 1) Убедитесь, что труба имеет ровный без грата срез.
- 2) Отмерьте на трубе расстояние (метка) равное: половина фитинга + 25 мм.
- 3) Установите зачистное устройство на трубу при этом «подвижную часть резца» поднять вверх до упора
- 4) «Регулировочным винтом» зафиксируйте нижнюю «направляющую» на внутренней стенке трубы.
- 5) Медленно поверните скребок вокруг трубы один или два раза убедившись, что устройство закреплено верно. Вращения устройства должны быть легкими и плавными.
- 6) Убедитесь, что механизм «быстрого отвода резца» ходит свободно. Снимите защитный колпачок с резца.
- 7) **Против часовой стрелки поверните «барашковый пружинный фиксатор резца!!!», тем самым резец будет отведен вверх. Опустите «подвижную часть резца» до расстояния 1-2 мм от поверхности трубы и зафиксируйте ее «фиксирующей гайкой».**
- 8) Подведите «механизм быстрого отвода резца» таким образом, чтобы резец находился на метке, отмеченной ранее. **Далее по часовой стрелке поверните «барашковый пружинный фиксатор резца», резец будет установлен непосредственно на трубу.**
- 9) После установки по часовой стрелке вращательными движениями произведите снятие оксидного слоя.

Инструкция по удалению после завершения работы

- 1) При завершении снятия оксидного слоя необходимо проверить поверхность трубы на наличие царапин и незачищенных участков. При необходимости произведите процедуру снятия оксидного слоя снова.
- 2) После завершения работы «регулировочным винтом» опустите «направляющую».

Хранение

Важно: При нечастом использовании

1. Храните инструмент в транспортном ящике.
2. Убедитесь, что устройство находится не в активном состоянии и нижняя часть рамы отведена, резец свободен.

Уход

Регулярно смазывайте все подвижные части.